



EVCARGO 简介

我们为世界领先品牌提供供应链管理服务

推动全球经济发展

EV Cargo 凭借专业的知识、诚信的员工、强大的技术、优质的解决方案以及可靠的服务赢得全球数以千计客户的信任，帮助客户管理他们的供应链。

全球化平台

遍布全球的物流执行平台为您提供专属的海运、空运、陆运和合同物流综合方案，全方位满足客户在全球范围内的供应链需求。

创造价值

EV Cargo 通过帮您降低运营成本、改善客户服务和最大限度地提高库存生产率等方式，发掘和创造供应链中的可持续价值。



杰出人才

我们的供应链管理专业团队拥有丰富的行业知识和经验，对为您开发和提供世界一流的物流解决方案充满热情。

可靠的合作伙伴

我们拥有雄厚的资金实力和良好的投资环境，秉承可持续增长的理念，在发展自身能力和业务范围的同时，为环境和全球利益相关者谋求最大利益。



全球成功案例



通过技术驱动的供应链服务为全球经济提供动力。

EV Cargo 是一个全球物流和供应链服务平台。我们提供空运、海运、陆运和承包物流以及相关的增值服务，每年运送超过 27 万个标准集运箱的海运货物、9 万吨空运货物、420 万个货盘的零担（LTL）公路货物和 50 万件整车（FTL）陆路运输货物。

我们拥有 300 多万平方英尺的仓库和 500 辆自有卡车，同时还与世界领先的航空公司和船运公司以及众多陆路货运公司建立了合作伙伴关系。



无论您身处世界何处， 我们都能为您提供服务。

我们的全球总部位于香港，在全球 25 个国家设有 100 多个网点，提供全面的空运、海运、陆运和承包物流服务。

每个月，我们通过空运和海运服务实现 700 多件国际之间的贸易往来，而我们的陆运解决方案连接英国与欧洲大陆的 27 个国家，将货物运送至终点。

EV Cargo 将自营仓库和按需仓库的仓储能力灵活结合运用，确保我们能够履行供应链订单，从而确保您在所有主力市场中保持库存。



员工与科技的完美结合。



EV Cargo 的员工卓尔不群。我们的团队由 3,000 多名供应链专业人员组成，结合丰富的经验与专业知识和为客户提供成功解决方案，每天在全球各地为世界领先品牌管理供应链。

ONE EV Cargo 是我们领先的数字平台，为全球贸易提供动力，并为大小客户提供技术支持的供应链管理。我们的平台连接着全球成千上万的买家、生产商和物流服务供应商，实现了货物、数据和资金安全以及可持续的国际流动。

打造可持续的全球供应链。

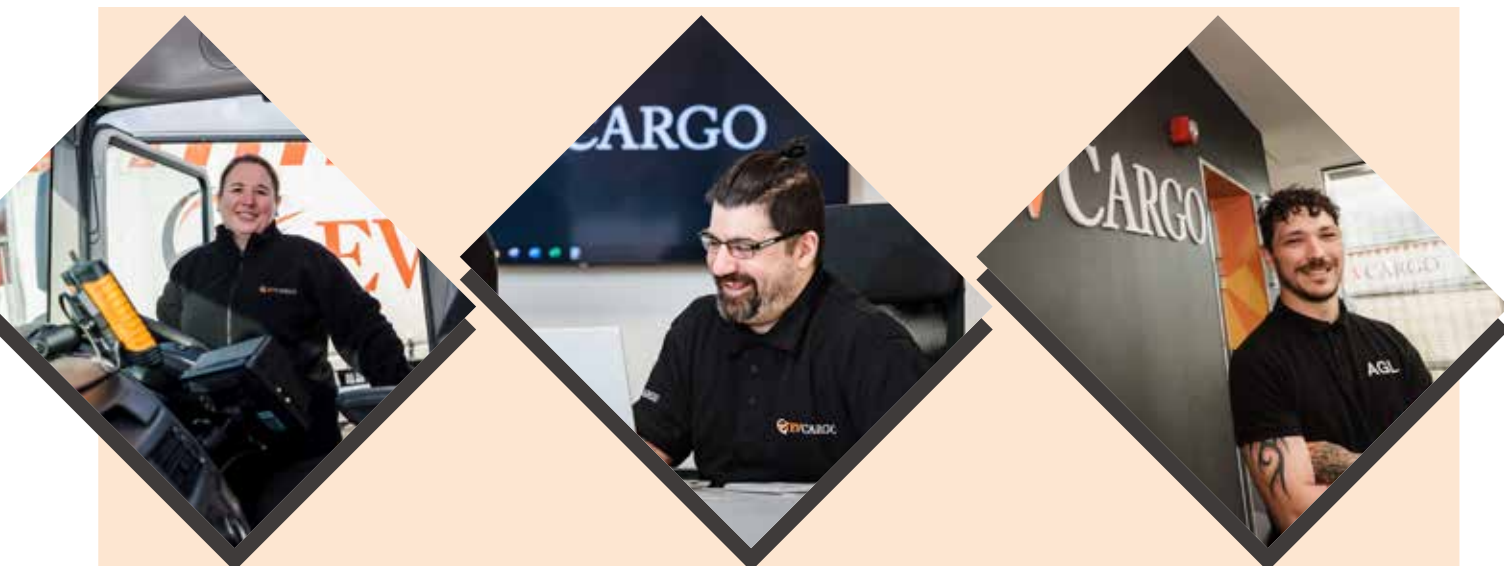


作为《联合国全球契约》的签署方，EV Cargo 致力于在 2030 年前实现碳中和（scope 1 和 scope 2），并努力实现脱碳，减少与供应链相关的碳排放。要实现这一目标，我们需要与合作伙伴及客户密切合作，为建设一个更清洁、更环保的世界做出贡献。

我们还致力于建设一个员工参与度高、积极性高的组织，让员工在一个安全、多元化、公平和包容的环境中尽其所能。



我们的历史



EV Cargo 的历史可以追溯到 1963 年，当时 Allport 在伦敦成立，是一家总部设在英国的货运代理和报关代理公司。60 年后的今天，我们已成为一家全球供应链服务企业，在全球拥有 3,000 多名员工和 80 多个分支机构。

我们的全球综合物流平台的实力来自于我们所组建的世界级专家团队、我们所建立的专有技术栈以及我们数十年来为忠实客户群提供的始终如一的优质服务。

如今，我们为世界领先品牌管理供应链，每年运送的商品总值超过 500 亿美元。



使命、愿景、价值观和宗旨

使命

我们为世界领先品牌管理供应链。

这就是我们今天的工作，我们的员工每天都在专注于为客户服务和创造价值，并以不懈的卓越运营和深厚的领域知识为动力。

愿景

我们致力于将物流业转变为技术产业。

这是我们未来要实现的目标，即改变物流业的思维模式，改变客户和投资者对物流业的看法，逐渐开发和部署转型技术，成为物流业的领头羊，为物流业的运营模式和客户需求注入力量。

价值观

成长

我们将客户业务的成功作为一切工作的核心。

创新

将技术融入日常工作，使我们更高效地与客户合作，也更快捷地为客户提供服务。

可持续发展

我们努力实现自身和客户运营的低碳化，同时对我们运营所在的地区产生积极影响。

宗旨

我们为全球经济提供动力。

EV Cargo 通过空运、海运、陆运、合同物流和相关供应链技术服务，成为全球贸易的领先数字平台。

EV Cargo一览

我们管理着：

\$60bn

每年 6000 万美元的商品总值

3.9m

每年 390 万份订单

1.1m

每年 110 万 库存单位

我们连接着：

20,000

每年有20,000名供应链专业人士通过ONE EV Cargo互动交流

6,000

全球每年6000家工厂使用ONE EV Cargo沟通

3,000

每天有3,000名卡车司机通过ONE EV Cargo交流

我们的业务

遍布

25

个国家

80+

多个地点

拥有

3,000

名员工

我们运输

270,000

每年270,000 标准箱海运货物

4.2m

每年 420 万货盘的LTL零担公路货运

90,000

每年 90,000 吨空运货物

500,000

每年 500,000 次FTL整车公路货运



空运和海运

EV Cargo 提供全面的国际空运和海运服务，包括连接全球制造商和零售商的创新多式联运解决方案，为全球经济提供动力。





空运

EV Cargo 是全球领先的空运服务供应商，无论您将货物运往何处，我们都能为您提供合适的解决方案，是亚洲乃至英国和欧洲空运市场的领导者，同时也在不断拓展欧洲至美洲的空运服务。



区域枢纽：

我们在伦敦、阿姆斯特丹、迪拜、新加坡和香港的区域航空枢纽提供安全的地面装卸设施，所有进出港货物均由我们的陆地专家团队处理。

覆盖全球：

我们的空运服务支持全球贸易，每月连接全球 700 多个国家和地区，无论您的货物运往何处，我们都能为您提供服务。



具有竞争力的规模：

我们与世界领先的航空公司建立了战略合作关系，每年空运的货物超过 90,000 吨。

灵活的解决方案：

我们的多式联运和混合空运解决方案包括海运-空运和陆运-空运两种选择，为您提供运输时间和成本的最佳组合。





Eco Air 空运联运



Eco-Air 是我们高效的多式联运产品，将亚洲与英国和欧洲之间的快速海运与优质空运相结合，为您的加急货运提供灵活且经济高效的解决方案。通过我们的战略区域转运枢纽实现海运和空运同步，客户可

享受优先连接和实时跟踪，从而保证可靠和严格管理的转运时间，且无需支付高昂的费用。我们拥有广泛的航线选择和紧密的承运商合作关系，这意味着 Eco-Air 是优化成本和转运时间组合的最佳选择。



区域货运枢纽

我们在英国、欧洲和亚洲 25 个直接运营国家的每个主要航空门户都设有航空货运办事处和团队，除此之外，我们还拥有一个由五个战略性地区航空货运枢纽组成的网络，为我们的全球服务提供支持。从机场班车专用车队到内部安全扫描、加急处理和 ULD 设施，我们为时间紧迫的货物提供最近的截止时间。

国际快递

我们的国际快递服务利用我们的全球航空网络，使我们能够将您的加急包裹运送到世界上的任何地方，在我们最繁忙的贸易航线上，我们会将您的包裹整合到洲际航线上，为您提供快速、经济的快递解决方案。我们的“plug and play”理念和全面管理服务使您能够以最少的麻烦运送加急包裹。



海运

EV Cargo 是全球领先的海运服务提供商，无论是整箱还是拼箱，我们都能为您提供合适的解决方案。



具有竞争力的规模：

我们与世界领先的海运公司建立了战略合作关系，每年海运货物超过 270,000 标准箱。

覆盖全球：

我们的海运服务每月连接全球 500 多个国家和地区。



拼箱解决方案：

我们的定期拼箱服务将亚洲主要港口与鹿特丹欧洲海运枢纽连接起来。

门到门交付：

我们利用公路、铁路和驳船提供零排放交付的托管运输服务，确保您的集装箱到达目的地。





聚焦 零担拼箱解决方案



我们在全球各主要港口派驻了海运专家，提供FCL和LCL解决方案，在全球范围内提供最佳的选择、灵活的转运时间和具有竞争力的海运费率。我们独一无二的拼箱服务通过我们的安全枢纽转运，这意味着您的货物始终处于我们当地专家的

控制之下。我们的拼箱服务有助于降低成本，使您能够将库存水平保持在最低水平，EV Cargo 每年计划和执行的拼箱托运超过 100,000 次，我们熟知如何通过拼箱业务为您服务。



铁路货运

EV Cargo 从中国出发的定期铁路运输服务为主要制造中心与西北欧市场之间提供了快速有效的连接。我们从中国到欧洲的铁路运输比海运快一倍，是加急货运的低成本选择。我们可根据您的货物规模、收货点和交货点，提供一系列门到门的铁路服务选择。



公路货运

EV Cargo 提供英国和欧洲公路货运服务的独特组合，无论您的货物大小和频率如何，我们都能为您提供最佳解决方案。



 EV CARGO

XF



英国和欧洲LTL palletised货运解决方案

EV Cargo 是palletised LTL (less-than-truckload) 公路货运服务的领先供应商，每年处理近 500 万 托盘的货物。。



超级枢纽

我们的state-of-the-art 托盘拣选中心是英国最大、最现代化的分拣中心，一晚可处理 30,000 托盘的货物。

优秀成员伙伴

我们的 160 个 成员站点凭借当地的基础设施和专业技能，为客户提供始终如一的优质服务。



实时性

通过行业领先的技术平台，我们提供实时的数字客户体验，包括实时更新、图像、门到门全程跟踪和交付证明。

服务覆盖范围

在英国，我们每天为每个邮编地址提供LTL收货和送货服务，同时每天连接欧洲 27 个国家。





英国和欧洲 4PL 运输解决方案

EV Cargo 是一家领先的 4PL 公路货运服务提供商，每年管理约 30 万件货物的交付。



方案设计

我们的供应链工程专家制定可持续的定制运输解决方案，优化成本和服务可靠性，并以核心区域战略合作伙伴为基础，辅以 100 多名车道专家。

托管型解决方案

我们的客户专用控制塔团队将您的计划、执行和账户管理无缝整合在一起。



运力保证

我们拥有一支 500 人的车队，以补充我们的卡车密度，最大限度满足客户的运量需求。

值得信赖的专业知识

我们赢得世界领先的食物和饮料品牌的信赖，为其管理快速消费品和食品杂货行业的供应链管理和货物配送。





英国公路货运专用和网络车队解决方案

EV Cargo 是一家领先的公路货运解决方案提供商，拥有一支专用和联网车队，每天部署超过 500 辆自有卡车。



实时性

集成的车载远程信息处理系统可提供实时跟踪，并能对新出现的问题做出积极反应，确保按时、足额交货。

减少里程和排放

我们的全国网络、交通办公室专业团队和人工智能支持技术确保我们最大限度地满载运行，以消除空驶里程和不必要的排放。



驱动力

我们的车队由经验丰富、训练有素的 900 多名 EV Cargo 卡车司机组成的专业团队负责运营，确保您的货物安全无虞。

定制解决方案

我们提供专用、半专用和全联网车队公路货运解决方案，包括在您的场所进行现场管理的服务选项。





欧洲跨境货运解决方案

EV Cargo 是欧洲跨境货运代理服务的领先供应商，提供拼装和整装服务。



网络覆盖覆盖

我们广泛的欧洲跨境陆运网络向南延伸至土耳其和北非，向东延伸至黑海，向北延伸至波罗的海国家。

专业装卸

除了普通货物的整车拖车和定期国际拼装服务外，我们还是cross-border公路运输的专家。



优化路线

我们的跨码头枢纽地理位置优越，能够优化路线并处理您的货物，为您提供快速、灵活、频繁的欧洲公路货运服务。

当地办事处

从南部的希腊到北部的波兰，我们在 8 个欧洲国家拥有 20 多个货运办事处，确保我们的当地市场专家始终就在身边。





物流

EV Cargo 提供一系列灵活的短期和长期装卸、仓储和履行解决方案，以满足您的国内和国际供应链要求。





仓储解决方案

我们是为国际供应链提供定制存储、履行和零排放zero-emissions交付解决方案的领先供应商。



网络覆盖

我们在所有主要运营市场都拥有承包物流能力，提供仓储、订单履行和增值服务。

具有竞争力的规模

我们的多客户合同物流业务规模大、效率高，因此能够以具有竞争力的价格为您提供最高质量的服务水平和灵活的服务。



经验丰富的团队

我们的运营和方案设计团队拥有丰富的知识和经验，能够针对您的供应链需求开发和管理最佳的仓储和履行业务。

优质Network

我们的旗舰合同物流基地按照最高标准建设和运营，安全、清洁、高效、可靠。





按需服务

EV Cargo 是灵活的按需仓储解决方案的领先供应商，为您提供优化库存战略和防止供应链中断的灵活性。

我们的按需仓储服务使您能够根据季节变化、销售波动或突发事件迅速调整仓储空间和存储量。

我们在英国和欧洲拥有 50 多个 3PL 合作伙伴网络，这意味着我们可以满足您的个性化需求，在正确的时间、正确的地点提供仓库容量，而我们的运营团队和 3PL 合作伙伴可以在首次询问后的几周内为您全面建立新的按需仓储解决方案。

我们的专有技术平台使我们能够在一个地方查看和管理您在多个仓库地点的库存和订单，提供货运的实时可视性。





供应链软件

EV Cargo 提供全面集成的 SaaS 供应链管理软件模块，涵盖从概念到消费者的整个产品生命周期。



采购



我们的产品简介和报价模块使您能够与供应基地共享多媒体产品简介，并管理从报价到最终确定和选择的整个过程，而我们的样品管理模块则管理样品生命周期的所有方面，包括捕获样品规格和测量结果、共享测试要求和结果、支持交互式试穿会话以及记录样品批准情况。

我们的关键路径模块可让您与供应商一起管理整个生产工作流程，包括排产、材料采购和生产等关键阶段，确保您的订单按时、足额发货。



合规性

我们的质量控制模块可以管理检验计划和预订、结果共享和装运审批，还包括第三方检验员的直接在线访问，从而确保您的国际供应链的合规性和绩效。

我们提供包装优化服务，允许您的供应商使用商定的包装规格，最大限度地减少包装足迹，降低成本和对环境的影响，而我们的道德贸易模块使您能够记录和管理供应链中所有工厂的道德审计和纠正行动计划。



执行

无论您使用哪家或多少家货运代理，我们的供应链执行软件都能让您创建自己的 订单 管理控制塔。我们的供应链执行软件具有强大的功能和特性，使您能够在深度细化的 SKU 层面管理您的国际订单和货运。

我们的执行软件以简化的工作流程为驱动力，强调异常情况管理，使您能够通过订货、装运和交付来管理货物流。它与我们的采购和合规模块集成，创建了一个完整的产品生命周期管理平台。

分析



EV Cargo 的软件结合了最先进的分析技术，为您的供应链决策提供支持。

我们的分析模块可帮助您了解供应链数据，并利用这些数据实时做出更好的决策、进行例外管理、获取复杂的运营数据，并通过强大的可视化功能使其更易于理解和解释，从而使您的供应链栩栩如生。

我们的预测分析和机器学习利用历史数据和实时数据来预测实时装运的可能结果，使您能够提前应对新出现的问题，并通过添加外部数据来丰富您的分析和决策过程。



增值服务

EV Cargo 提供一系列增值服务，以我们的工作人员和技术为后盾，利用我们的经验、技能和洞察力来优化和增强您的供应链运营模式。



采购订单管理



我们是国际供应链和采购订单管理服务的领先供应商，为全球领先品牌的直接采购业务提供支持。我们的采购订单管理控制塔以及我们在亚洲所有主要采购地的办事处的供应链专业人员都是管理国际供应链的专家，而我们行业领先的技术平台将强大的 SKU 级功能与简化的工作流程相结合，提供了优化国际进货流的可视性。

许多领先的零售和消费品品牌已经使用我们的 PO 管理服务来支持其全球直接采购和国际供应链运营。



海关和贸易解决方案

我们拥有一支由 200 多名海关和贸易解决方案专家组成的技术精湛的全球团队，能够优化和加快国际货运的跨境手续，每年处理数十万份各类商品的报关单。EV Cargo 在英国和主要欧洲大陆市场均获得海关当局的认可，成为其全球货运代理业务的授权经济运营商 (AEO)。

我们的专家与您合作，在您的全球供应链中优化您的海关和消费税安排。



逆向物流

EV Cargo 的英国和欧洲LTL公路货运网络为您的逆向物流需求提供快速高效的集货和拼装解决方案。我们在英国伯顿（Burton）和德国内特塔尔（Nettetal）的枢纽站位于英国和欧洲网络的中心，地理位置优越，可高效处理逆向物流货物的集货和最终交付。在收集和整合过程中的每一步都进行射频扫描，确保通过我们行业领先的技术平台 ONE EV Cargo 实时准确地了解逆向物流货物的情况。

我们每天都在为英国多家多渠道零售商处理逆向物流货物，安排隔夜收集和整合，以便从我们的中央货盘central pallet 分拣超级枢纽（SuperHub）进行直线运输取货。

供应链工程



我们的专业供应链工程师在为客户定制优化供应链解决方案方面拥有多年经验。我们为您当前的货物流建模，将您的供应链可视化，找出痛点，寻找降低成本、时间、复杂性和风险的机会。

我们与您的供应链团队合作，了解您对运营成本、服务水平和库存生产率的优先考虑。这使我们能够为变革做好准备，对各种方案进行成本核算，确定利弊权衡，并制定实施计划。



消费品行业

EV Cargo 在管理国内和国际消费品供应链方面拥有独一无二的经验，涉及从高街到超市再到线上的所有销售渠道。





时尚业

EV Cargo 为众多世界领先的时尚品牌管理供应链，是英国空运和海运物流行业的领先供应商。

我们在时尚行业的知识和经验是我们端到端“从概念到消费者”运营模式和所有销售渠道服务主张的基础。

我们全面的全球网络是您国际直接采购业务的延伸，使您能够从世界任何地方选择最佳供应基地，满足您的服装生产需求。

我们利用强大的供应链可视化平台，在订单和SKU层面管理您的国际货运，确保最佳的货物流，支持您的多渠道销售和商品推销计划。

在我们的全球网络中，我们有能力以各种方式处理来自所有主要服装生产地的衣架服装的国际运输，以及到货后从零售前的盒装到吊挂的转换、服装存储、订单履行和到店的零排放交付。





饮料业

EV Cargo 被公认为饮料行业供应链管理的领导者，是全球最大啤酒制造商的屡获殊荣的供应链合作伙伴。

我们的行业专家了解国际和国内饮料供应链的方方面面，而这正是一个复杂多变、以需求为导向的运营环境。

我们了解饮料供应链中受季节和天气影响的需求波动，能够提供全面管理的解决方案，包括需求和资源规划、订单和库存管理、运营执行以及资产回收和管理。

我们的全球网络精通管理来自澳大利亚、新西兰、南非、南美、北美和欧洲等主要饮料出口市场的国际物流，包括保税运输、清关和集装箱散装液体处理。

我们为您的国内物流需求提供全套综合服务，包括工厂清关班车、仓储和订单履行、增值服务（包括逆向物流）以及通过我们的LTL和FTL公路货运网络进行零排放配送。





食品和杂货业

EV Cargo 被公认为食品和杂货行业供应链管理的领导者。

我们的行业专家了解快速消费品供应链的独特要求，快速、频繁的补货对保持高客户服务水平和减少销售损失至关重要。

通过我们的综合物流执行平台，我们提供一体化的合同物流和公路货运解决方案，可满足您所有的仓储、订单履行、一级和二级配送需求。

我们直接与许多领先超市品牌的物流网络合作，这意味着我们的团队拥有丰富的知识和专业技能，可以确保您的订单每次都能准时、足额收到。





家居与生活业

我们为众多世界领先的家居和生活品牌管理供应链。

我们拥有零售行业知识和经验，这为我们从货源到货架的端到端运营模式以及所有销售渠道的服务主张奠定了基础。

我们遍布全球的供应链专业团队是商品规划、订购和调度、制造、质量检验和批准、产品处理、清关和流程管理等领域的专家。



电子商务

EV Cargo 是为快速增长的跨境电子商务领域提供服务的领先供应商。

我们的全球物流执行平台将在线商家和平台与全球消费者连接起来，确保快速高效地交付您的电子商务货物。

我们的全球空运网络每天将主要出口市场的商家与他们在所有主要电子商务市场的在线客户连接起来，使客户能够在海外持有库存，同时仍然为消费者提供快速可靠的服务。

我们在每个主要市场都有战略性的电子商务履行中心，让您可以选择在靠近客户的地方存放库存，从而可以在较晚的时间截单，实现次日送达。在英国，我们在亚马逊物流网络内运营，我们的一体化全球物流网络和亚马逊控制塔使我们成为寻求快速、有效、可靠的库存上市途径的 FBA 商家的最佳选择。

A photograph of an industrial manufacturing environment. In the foreground, a large orange robotic arm is positioned horizontally, its end effector (a complex mechanical gripper) reaching towards the right. In the background, several other similar orange robotic arms are visible, working on different parts of a production line. The scene is filled with industrial equipment, metal frames, and various cables, creating a sense of a busy, automated factory floor.

工业

EV Cargo 在多个关键工业垂直领域的供应链管理
方面积累了深厚的专业知识，为空运、海运、陆
运和合同物流提供高效的定制解决方案。





汽车行业

EV Cargo 是管理汽车行业供应链的专家。

我们经验丰富的操作人员深知，无论是及时生产部件还是售后服务部件，都必须具备不懈的服务可靠性。

我们的专业汽车团队深入了解国际汽车供应链的独特性，是门到门货运管理和清关方面的专家。

我们深知，您的汽车供应链需要最高水平的服务响应能力，以满足您的生产和售后业务的严格要求。

我们支持汽车供应链的专业仓储业务是存储和处理包括电动汽车电池在内的各种零部件的专家。

无论是为您的生产线提供国际采购的零部件，还是为您的经销商网络提供售后零部件，您都可以信赖EV Cargo能够按时、足额交货。





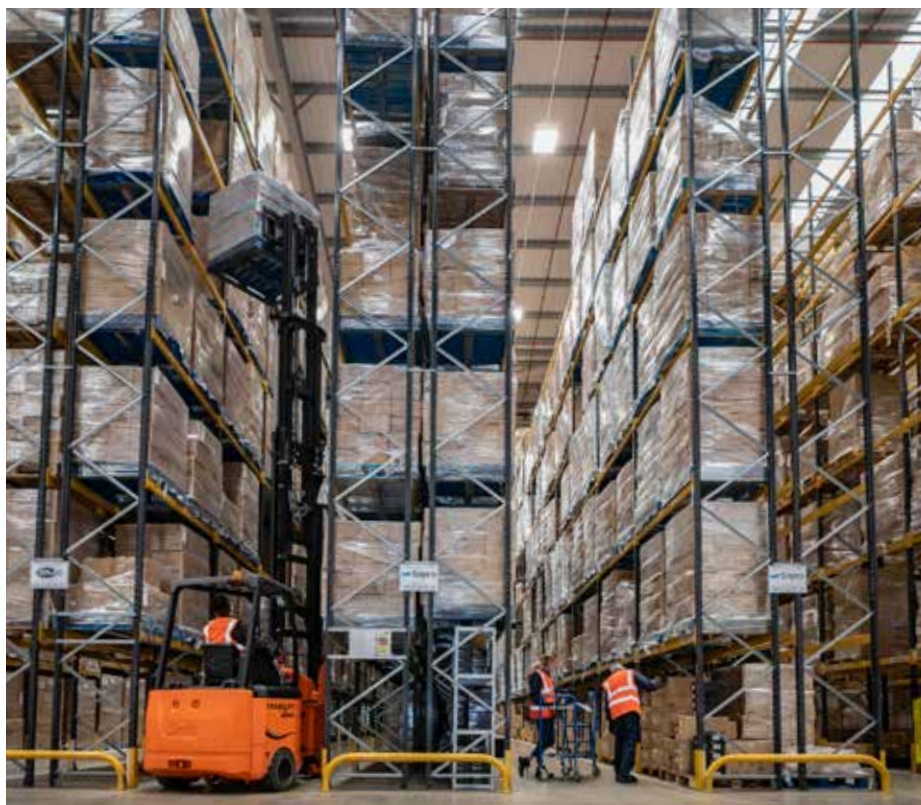
建筑和 DIY 业

我们完全了解复杂多变的交付环境所具有的独特装卸和安全特性，我们拥有丰富的经验和物料装卸能力，可以在我们的多个仓库中安全可靠地存放笨重或体积庞大的物品，从而提供一体化的履行和交付解决方案。

我们的专业运营团队和训练有素的驾驶员队伍知道如何才能安全可靠地将货物运送到建筑工地和其他高风险地点，确保物料送达目的地。

我们拥有一支庞大的自有车队，可以根据您的独特要求提供专用或联网的运送解决方案，为您和您的客户提供所需的灵活性和服务保证。

我们全面的交付网络能力可无缝支持您的所有销售和分销渠道，无论是建筑工地、批发商和贸易网点、零售商还是直接送货上门。





包装业

我们与许多世界领先的包装制造商合作多年，这意味着我们的操作员和卡车司机对您的业务和您所需要的服务有着深刻的了解。

我们的包装存储和交付解决方案可根据您的需求量身定制，我们使用高立方体拖车和集装箱，最大限度地增加每次装载的包装单位数量，从而降低您的成本和对环境的影响。

我们提供专用、现场和网络化公路货运解决方案，使用我们的大型自有车队，并由我们的中央规划团队提供支持，让您确信和放心，我们能够满足您的货运量需求。

我们非常了解包装行业的需求预测挑战，及时生产和供应是关键，因此我们的包装物流解决方案设计快速灵活。





纸张和印刷业

我们的行业专家精通从原材料运输到成品再到回收的行业专业要求。

通过现场管理服务，我们可以协调整个工厂的物流运作，与供应链规划人员合作，管理原材料和成品仓库，以及我们的专用外派车队。凭借我们的高规格车队和训练有素的驾驶员队伍，我们可以安全可靠地处理从巨型卷到货盘纸张和印刷产品以及成捆废纸回收等各种物品。我们可以将您的进货流和出货流交错在封闭的循环中，通过从供应商处运送原材料，然后重新装载成品运送给您的客户，最大限度地减少空驶里程和对环境的影响。

技术与电信业


EV Cargo 在技术和电信行业供应链管理方面的专业技能建立了令人称赞的声誉。

我们主要枢纽中心的仓储团队经验丰富，能够对贵重的技术和电信货物进行精心处理，确保货物安全可靠地送达客户手中。

我们的全球网络通过空运、海运和陆运为您在欧洲、中东、非洲、亚洲和美洲的主要技术和电信枢纽之间的国际货运提供全面的服务。我们的供应链专业团队拥有管理国际货运的存储、处理、运输和清关的专业技能和知识。

我们深知将高价值技术和电信货物准时运抵目的地的重要性，以确保客户的安装和装修项目如期进行。



A large aircraft engine is shown in the foreground, with its complex internal components visible. A technician wearing a blue uniform, a white hard hat, and safety glasses is standing next to the engine, holding a tool. The background shows the fuselage of an aircraft being worked on, with various mechanical parts and structural elements visible. The scene is set outdoors, likely at an airport or a large industrial facility.

专业领域

EV Cargo 在几个关键的高价值专业垂直领域拥有丰富的经验和专业知识，可在复杂和时间紧迫的运营环境中提供可靠的服务。





航空航天行业

EV Cargo 被公认为全球航空航天业供应链管理的领导者。

我们的航空航天行业专家了解这种高度复杂、时间紧迫、服务可靠性至关重要的运营环境的方方面面。

我们的航空航天专业团队拥有 EASA 145 和 FAA 训练有素的员工、丰富的空侧停机坪经验，并且是航空航天货物复杂清关方面的专家。

我们符合航空航天标准的仓储解决方案可为所有飞机零部件提供全面的物流支持，并具有广泛的库存管理功能，包括批次和序列号控制资产跟踪。

我们在阿姆斯特丹、伦敦、迪拜和新加坡的区域枢纽，与我们在欧洲的空侧专用车队和经批准的合作公路承运商相结合，为您提供高效的全球航空航天综合网络能力。





能源领域

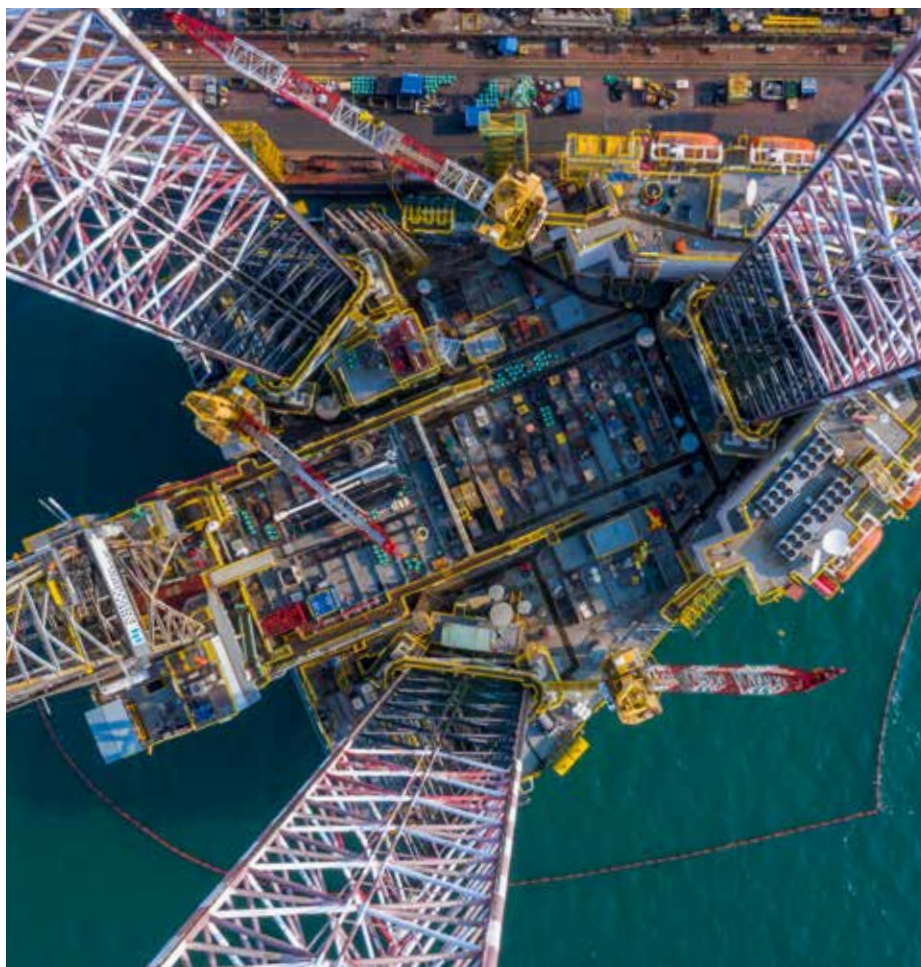
我们在管理全球能源行业供应链方面的专业技能建立了广为人知的声誉。

无论是石油、天然气还是可再生能源项目，我们的行业专家都了解全球能源行业独特的供应链要求和复杂性。

我们的全球网络为您在欧洲、中东、非洲、亚洲和美洲等全球主要能源供应链枢纽之间的国际货运提供全面的空运、海运和陆运服务。

我们深知任何运营中断都会造成巨大的成本影响，因此通过我们的全球空运和加急陆运网络，我们可以为您的关键零部件订单提供最新的截止时间。通过多年为石油、天然气和可再生能源行业管理货运，我们的团队拥有专业知识，可确保您的笨重和易碎货物安全抵达。

我们专业的供应链团队为全球能源行业提供支持，拥有丰富的项目、货物处理和清关经验，确保我们完全理解并满足您的严格服务要求。





畜牧业

EV Cargo 是为畜牧领域企业管理国际供应链的专家。我们训练有素的操作员了解复杂和高护理操作环境的方方面面，将保护运输动物的利益作为我们一切工作的核心。

我们的畜牧业供应链专业团队包括训练有素、值得信赖的畜牧业人员，他们护送需要运输的畜牧类动物，确保特殊货物门到门的安全。

我们使用自己专有的电动汽车货运专用马厩和牛箱，在高度护理的环境中运送，不依赖航空公司的设备，最大限度地提高我们服务的灵活性。

我们的全球空运网络使我们能够提供广泛的高质量门到门服务，支持您的国际畜牧运输，涵盖所有主要起运地和目的地市场。我们拥有一支专家团队，对国际畜牧运输的复杂监管环境有着深刻理解，可确保无缝完成边境手续，包括清关。





海运

我们经验丰富的操作人员深知，无论是计划中的改装项目所需的大型拼装货物，还是保证船舶正常运行所需的单个服务部件，按时、足额运抵都非常重要。

我们的全球网络包括我们在全球许多主要海运供应链枢纽的办事处，覆盖面广，可从所有主要海运零件制造区提供快速、频繁的空运和海运服务。我们深知任何船只运营中断都会带来巨大的成本影响，因此我们通过全球空运和加急陆运网络，为您的关键任务零件订单提供最新的截止时间。我们知道，您的船舶所依赖的部件和备件有各种形状和尺寸，因此我们为全球海运供应链行业服务的仓储业务配置了最大的存储和处理灵活性。

我们的技术控制团队是同步全球供应链以支持船舶改装项目的专家，可确保物料清单的顺利、高效进货。

制药和医疗保健行业

EV Cargo 是全球医药保健行业供应链管理的专家。

我们的专业团队由经过 GDP 培训的制药和医疗保健供应链专业人员组成，他们拥有管理国际货运的储存、装卸、运输和清关的专业技能和知识。

通过我们在阿姆斯特丹的专业枢纽，我们有能力在高度安全的环境中管理您的药品和医疗保健货物，包括温控存储和装卸，以及在运输过程中使用温度记录仪和干冰。

我们深知，无论是处方药还是非处方药，将您的药品和医疗保健货物及时运送到病人需要的地方非常重要。我们的全球网络通过空运、海运和陆运为您在欧洲、中东、非洲、亚洲和美洲等主要制药和保健供应链中心之间的国际货运提供全面的服务。



可持续发展

作为一家致力于可持续发展的公司，EV Cargo 由衷开心地看到人们对气候行动的紧迫性日益达成共识，我们正与利益相关方合作，为全球可持续发展议程做出积极贡献。





可持续发展

作为《联合国全球契约》的签署方，我们将可持续发展作为公司战略的核心。

这包括可持续地经营我们的业务，以及通过提供有助于可持续城市化和应对气候变化的解决方案，将可持续发展作为我们的业务。我们与客户和合作伙伴合作，支持实现联合国可持续发展目标，并将其中九个目标作为支持框架，指导我们的可持续发展战略。

环保

我们承诺到 2030 年实现范围 1 和范围 2 二氧化碳排放量的中和，并实现范围 3 二氧化碳排放量每年线性减少 2.5%。要实现这一目标，我们需要与合作伙伴和客户密切合作，为建设一个更清洁、更环保的世界做出贡献。在 COP26 会议上，我们批准了一项全球谅解备忘录并承诺到 2030 年，30% 的新型零排放中型和重型车辆将实现零排放，到 2040 年，100% 的零排放中型和重型车辆将实现零排放，从而实现道路运输行业物流的低碳化。此次签署表明，我们支持这一国际合作协议，以帮助实现碳净零排放。



社会责任

我们努力对业务所在的地区产生积极影响，并创建一个安全、多样化、公平和包容的工作场所，为所有人提供机会。

我们致力于建立一个员工参与度高、积极性高的组织。EV Cargo 尊重并维护人权的基本原则。我们重视并尊重所有员工，我们的招聘政策确保所有人享有平等的就业机会。

公司治理

我们承诺坚持最高标准的成为行业的标杆。

在 EV Cargo，我们致力于在所有全球业务活动中坚持最高标准的商业道德行为。我们努力培养一种道德行为文化，在这种文化中，我们以诚信的态度开展业务活动，并建立了有效的治理结构。



United Nations
Global Compact



SCIENCE
BASED
TARGETS
DRIVING AMBITIOUS CORPORATE CLIMATE ACTION



CLIMATE
AMBIITION
ACCELERATOR



聚焦：HVO燃料



尽管零排放车辆的长期实用性还在最后确定阶段，但EV Cargo已利用当前的决策来实现每年的脱碳目标。

通过与主要客户合作减少排放，我们在一系列客户中率先引入了可持续的高纯度液化石油气燃料，作为传统柴油的直接替代品，减少了90%的二氧化碳排放量。

与客户百威啤酒集团合作，使用HVO燃料减少排放，在帮助其供应链去碳化方面取得了巨大成就。

总体而言，在2022年期间，通过使用HVO，EV Cargo在540万公里的运输过程中不再使用柴油，从而减少了4448吨二氧化碳排放。在2022年期间，通过使用HVO，EV Cargo公司减少了540万公里的柴油运输，从而节省了



4448吨二氧化碳当量。

HVO使EV Cargo大幅减少了与传统柴油相关的排放，同时我们还与The Park合作，运营英国快速消费品行业第一辆全电动零排放重型卡车。

公司还为提供零排放送货服务的仓库引进了许多其他小型零排放车辆。

全球办公地址

EV Cargo 在 25 个国家设有办事处，并通过我们的合作伙伴网络在 150 多个国家开展业务，在伦敦、迪拜、新加坡和香港设有区域枢纽。



覆盖全球

除了在迪拜、新加坡、香港和伦敦的地区枢纽外，我们在中国设有办事处，在欧洲大陆的八个国家设有办事处和仓库，并在英国拥有遍布全国的物流基地、办事处、运输场和仓库网络。

英国

我们在英国拥有 30 多个物流执行平台，包括 200 多万平方英尺的优质仓储空间，员工超过 2200 名。

除了为国内货运提供公路货运和合同物流服务的强大能力外，我们还能通过英国的主要进口门户，以空运、海运和陆运的方式无缝运送入境货物。

伦敦

欧洲

我们在欧洲大陆拥有 20 多个物流执行平台，其中包含 400 多万平方英尺的优质仓储空间，拥有 500 多名员工。我们的欧洲综合平台包括在比利时、法国、德国、希腊、荷兰、波兰、西班牙和瑞士的直接运营，我们的网络服务覆盖范围已扩展到另外 20 个欧洲市场。

美洲

在美洲，我们目前通过 3PL 战略合作伙伴开展业务，他们通过广泛的办事处网络提供服务，北至多伦多和温哥华，南至布宜诺斯艾利斯和圣地亚哥，确保欧洲和美洲之间的跨大西洋贸易通道成为我们空运和海运服务最繁荣的地区。



亚洲

除了位于香港的全球总部外，我们还通过直属子公司、合资企业或第三方代理在各个国家开展业务。我们的空运和海运业务遍布从首尔到迪拜的 50 多个办事处，为本地区工厂的出口量提供服务，并将货物转运至欧洲、美洲、中东和非洲以及亚洲内部。

迪拜

香港

新加坡

地区枢纽

迪拜
香港
伦敦
新加坡

亚洲

曼谷
迪拜
胡志明
香港
马来西亚
缅甸
宁波
金边
上海
新加坡
深圳
青岛

欧洲

阿姆斯特丹
安特卫普
雅典
巴塞罗那
柏林
波尔多
布鲁塞尔
埃因霍温
法兰克福
格丁尼亚
汉堡
克拉科夫
勒阿弗尔
列日
里昂
马斯特里赫特
马德里
马赛
慕尼黑
内塔尔
尼斯
巴黎
波兹南
鹿特丹
巴伦西亚
华沙
苏黎世

伦敦

英国办事处：
Dover
Gerrard's Cross
Glasgow
Ipswich
利兹
曼彻斯特
南安普敦
运输/仓储：
阿尔弗雷顿
阿什比
巴顿
伯顿
查塔姆
埃利斯
盖特威克
格洛斯特
哈德维克
希斯罗机场
利兹
朗科恩
夏普斯
查姆
蒂尔伯里

案例研究

EV Cargo 创造了创新解决方案，为全球品牌带来环境和经济效益，并帮助英国政府对新冠流感快速做出反应。

利用技术帮助为马莎百货减少排放

随着客户意识的提高和董事会对环境、社会和公司治理的关注，减少包装成为国际供应链领导者的首要任务。

在减少通过供应链运输的纸箱、pallets和集装箱总量的同时实现节约，可以为零售商带来“双赢”。

商业巨头玛莎百货 (Marks & Spencer) 意识到要更有效地开展业务、减少管理费用并提高其全球供应链的能见度。

利用我们的“包装合规性”模块，供应商可以根据马莎百货设定的商定标准确认转运包装的尺寸和结构；任何超出公差范围的请求都会被标记、审查，并在适当的情况下通过手动或系统内置的自动化功能予以拒绝。

- 马莎百货公司已将 3,800 种纸箱类型合理化为 10 种，在不到八周的时间内减少了 99%。服装的装运集装箱填充率提高了 15% 以上，达到市场领先的 95%。

- 帮助缩短了货物转运包装和运输的审批时间，从 72 小时缩短到几分钟。

- 帮助玛莎百货公司超额完成了节省 15% 成本的计划，这是一项为期三年的计划的一部分，旨在通过优化包装提高其国际供应链的效率。



EV Cargo 简化的包装合规性模块提供的数据帮助我们跟踪纸箱、确定其中的内容并显著提高集装箱装载水平。从供应商的角度来看，它降低了复杂性，减少了对大量额外解决方案的需求。

STEPHEN JARMAN
M&S 的供应商绩效和合规性



在新冠大流行期间开发端到端解决方案

英国卫生与社会保健部 (DHSC) 在应对瞬息万变的新冠疫情时面临着大量复杂的挑战。它进口的数十亿件个人防护设备需要在短时间内运输和储存。

EV Cargo 提供了灵活的端到端解决方案，使仓储和运输解决方案的设计和设置仅用了几天时间。

通过使用定制软件和技术管理四家合作公司和六个仓库，EV Cargo 能够在全国范围内组织个人防护设备的存储。

集装箱从码头或希思罗机场运入，然后通过 EV Cargo 的公路运输网络运至仓库。EV Cargo 的按需仓储服务使 DHSC 能够随时了解其所有库存的位置。它可以一次性跟踪所有库存。

- 共拆卸了 422 个集装箱，13 亿双手套。
- 处理超过 26 000 pallets，高峰时期超过 15 000 货盘。
- 出货运输通过 20 家物流合作伙伴进行管理和控制。
- 节约成本约 82%，相当于 300 多万英镑。



为 Primark 减少排放的创新解决方案



EV Cargo 的包装工程师与 Primark 合作制定了一项计划，培训其工厂准确测量产品并有效地将产品包装到运输纸箱中，从而减少浪费。

- 装运和接收货物的包装量减少 3.8% (超过 90,000 立方米)。
- 生产和装运的瓦楞纸板减少 4% (226 万平方米)。
- 减少 900 万千克二氧化碳当量。



我们很高兴看到这一计划取得的成果，它减少了我们的包装总量和温室气体排放量。

西蒙-卢克斯莫尔
Primark 中央供应链主管

我们的能力



600 万平方英尺仓库



270,000 标准箱海运



9000 万公斤空运货物



420 万pallets LTL公路货运



500 辆自有卡车
1,500 辆拖车



3,000 名供应链专业人员



10,000 个全球客户



管理 390 万份订单

我们的主旨

货物管理

文件管理
网络规划
订单管理
货运采购

货物预订
集货
合并
清关

运输

空运
海运
公路运输
铁路运输

物流

解体
单证
清关
网络规划
库存储存

订单执行
Final Mile
配送
交货证明



联系我们

如需了解更多信息，请发送电子邮件至：info@evcargo.com

了解有关 EV Cargo 的更多信息，请访问：www.evcargo.com



@ev_cargo



EVCargoGlobal



@ev-cargo



